



WSAVA

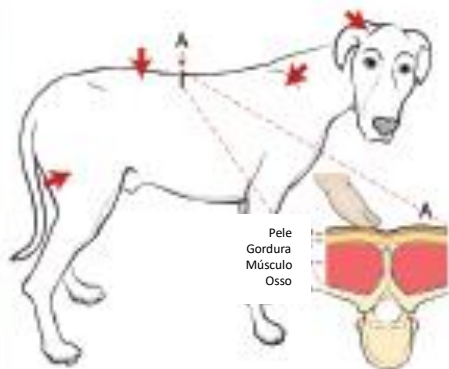
Comité Global
para a Nutrição



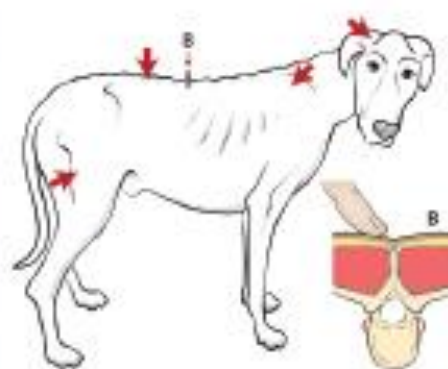
Classificação da Condição Muscular

A condição muscular é avaliada mediante a visualização e palpação da coluna, escápulas, crânio e asas do ílio. A perda muscular é, tipicamente, observada pela primeira vez a nível dos músculos epaxiais, situados de cada lado da coluna vertebral; a perda muscular a outros níveis pode ser observada de forma mais variável. A condição muscular é classificada como normal, perda ligeira, perda moderada ou perda acentuada. Notar que os animais podem apresentar uma perda muscular significativa mesmo que apresentem excesso de peso (condição corporal > 5). Por outro lado, alguns animais podem ter uma condição corporal baixa (< 4) e uma perda muscular mínima. Consecutivamente é importante avaliar tanto a condição corporal como a muscular para cada paciente em todas as consultas. A palpação é particularmente importante na perda muscular ligeira e em animais com excesso de peso. Apresenta-se, em seguida, um exemplo para cada classificação.

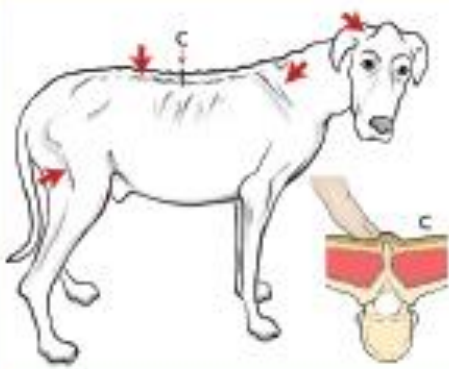
Massa muscular normal



Perda muscular ligeira



Perda muscular moderada



Perda muscular acentuada

